



対象地点 葛飾区細田5丁目16付近

(株) 大栄商事

東京都江戸川区西小岩4丁目14-20
03-3671-3333
<http://www.daieishouji.co.jp>

「周辺環境レポート」のご利用について



はじめに

本規約は、アットホーム株式会社（以下、「当社」といいます。）が提供する周辺調査レポート（以下「本レポート」といいます。）の利用に関して生じるすべての関係に適用されるものとし、ます。なお、本規約において、「利用者」とは、当社が提供するサービスである「不動産データプロ」を利用し本レポートを取得する者を指します。また、「利用者の顧客」とは、利用者より本レポート又は本レポートにかかる情報の提供を受ける者を指します。

第1条（レポートの性質）

1. 本レポートは、公的機関等により公開されている情報及び国際航業株式会社（以下、「提供兼許諾者」といいます。）が提供する情報（以下、「基礎情報」といいます。）を整理し、まとめたものです。なお、基礎情報は、当社が提供兼許諾者より提供及び許諾を受けて本レポートの作成に利用するものであり、現地調査を行って作成したものではありません。よって、その性質上、内容が必ずしも的確でない場合がありますので、以下の点に注意のうえ自己の判断に基づいてご利用ください。
 - ①基礎情報の整備時点及び整備縮尺の違いやメッシュ化処理による誤差等の理由により、指定地点の現況が十分に反映できていない場合があること。
 - ②基礎情報には、過去に遡ってさまざまな地域で作成されたものが混在しているため、基礎情報の整備後の開発、あるいは被災等で、地形、土地条件、構造物、周辺建物等が変化している場合があること。
 - ③本レポートは、あくまでも地理・地形的な要素に基づいて作成しているため、各種施設の整備状況や行政による施策・制限など、地形以外の要因で評価の内容が変わることも考えられること。
 - ④行政コードによる集計に関する統計値は、提供兼許諾者が独自の按分推計処理を行っているため、他の機関等が提供するものとは異なっている場合があること。
2. 本レポートは、利用者又は利用者の顧客が必要とするすべての情報を含むことを意図したものではありません。
3. 本レポートに記載されているデータ等は、独自の情報源及び方法に基づき収集したものであり、行政機関を含む他の機関等が提供する同様のデータとは異なっている場合があります。

第2条（著作権等）

本レポートで表示又は出力される文章、画像、プログラム等のデータ、その他すべてのコンテンツに関する著作権等の権利は、当社、提供兼許諾者又はこれらのデータ等を当社若しくは提供兼許諾者に提供する第三者（以下、「権利元」といいます。）にそれぞれ帰属しています。但し、本レポートの表紙が利用者オリジナルデザインの場合及び「ご挨拶」ページがある場合、その部分のデザイン、文章、画像等の利用者が本レポートに追加掲載した内容に関する著作権等の権利は利用者に帰属します。

第3条（引用・転載資料について）

1. 本レポートでは、基礎情報の提供元（提供兼許諾者及び権利元をいい、以下本条において同様とします。）の出所を明示して引用又は転載した地図及び説明資料があります。
2. 引用・転載資料に関しては、書面であるか電子媒体であるかを問わず、基礎情報の提供元が著作権その他のデータに関する権利を有しており、本レポートに使用することの許諾のみを得ています。

第4条（遵守事項）

1. 利用者及び利用者の顧客は、次に定める行為を行ってはならないものとします。
 - ①当社、提供兼許諾者及び権利元の著作権その他の権利を侵害する行為、又は侵害するおそれのある行為。
 - ②本レポートの全部又は一部について、第三者に販売又は貸与する行為。
 - ③本レポートの全部又は一部について、利用者及び利用者の顧客以外の第三者に対して公開又は公衆送信する行為。
 - ④本レポートの全部又は一部について、宅地建物取引業法第三十五条の重要事項の説明等の根拠とする行為。
 - ⑤本レポートに含まれる出典元の記載を改変、削除等をする行為。
 - ⑥本レポートに記載されたシリアル番号を改変、削除等をする行為。
2. 利用者は、利用者の顧客へ本レポートにかかる情報を提供するにあたって、当社の事前の承諾なく、本レポートの内容の全部若しくは一部を翻案又は改変をしてはならないものとします（翻案又は改変の内容によっては、提供兼許諾者より許諾を得る必要が生じるため、利用者に対する承諾に時間を要する場合があります。当社に承諾を求める場合は時間に余裕をもってご連絡ください。）。なお、承諾にあたって当社が条件若しくは制限を付した場合には、これを遵守するものとします。
3. 利用者は、前項に基づいて翻案又は改変をする場合であっても、本レポートに含まれる数値、地図、図表、グラフ（これらの情報の出典元を含みます。）については、いかなる翻案、改変又は削除をも行ってはならず、また、これらの情報及び出典元の記載の近接の箇所に、本レポートに記載のシリアル番号を明示的に表示しなければならないものとします。

第5条（免責事項）

1. 本レポートは、情報提供のみを目的として作成したものであり、特定の不動産の売買・賃貸借及び投資の推奨、勧誘又は申込みを目的としたものではありません。また、個々の利用者又は利用者の顧客のニーズや不動産売買・賃貸借・投資の目的、財務状況等を考慮して作成しているものではありません。
2. 当社、提供兼許諾者及び権利元は、本レポートで提供する内容について、その有用性、有効性、正確性、信頼性、最新性、網羅性及び利用者又は利用者の顧客が本レポートを入手する目的への目的性をなら保証するものではありません。
3. 当社は、本レポートを利用したこと、又は本レポートに依拠したことによる結果のいかなるもの（直接・間接の損失、逸失利益及び損害を含むがこれらに限られない）についても一切責任を負わないとともに、本レポートを直接・間接的に受け取るいかなる個人・法人に対しても法的責任を負うものではありません。
4. 利用者又は利用者の顧客は、本レポートに記載の地点にかかる不動産の各種取引を行うにあたっては、当該不動産及び周辺にかかる現況並びに行政機関等の第三者が提供する情報を必要に応じて自ら確認したうえで取引を行うものとし、本レポートに記載の情報のみを拠り所とし、これらの確認を怠ったことにより生じた損害については、当社、提供兼許諾者及び権利元は、一切の賠償責任を負わないものとします。
5. 本レポートにより提供したデータ、表、グラフの表示・表現・体裁・内容等は提供後に予告なしに変更されることがあります。その場合であっても、当社及び提供兼許諾者は本レポートに含まれる情報等を更新する義務を負うものではありません。
6. 本レポートの表紙が利用者オリジナルデザインの場合及び「ご挨拶」ページがある場合、その部分に関するすべての掲載内容は、利用者の責任において作成、掲載されたものであり、当社及び提供兼許諾者は内容の正確性・信頼性について、なんら保証をするものではなく、一切の責任を負わないものとします。

第6条（準拠法及び管轄裁判所）

この利用規約に関する準拠法は日本法とし、訴訟の必要が生じた場合、東京地方裁判所を第一審の専属的合意管轄裁判所とします。

附則 本規約は2021年6月17日より適用します。

以上



1



周辺施設

…P1~P8

最寄り駅の出入口までの徒歩距離は **915 m** 最大高低差は **0.6m** です。

最寄りのスーパーまでの徒歩距離は **437 m** コンビニまでは **301 m** です。

最寄りのショッピングモールまでの徒歩距離は **-** です。

最寄りの内科までの徒歩距離は **166 m** です。

小学校の学区は **細田小学校** 中学校の学区は **奥戸中学校** です。

葛飾区高砂区民事務所 までの徒歩距離は **1.3 km** 公園までは **380 m** です。

2



その他の周辺環境

…P9

3



気候

(過去3年間)

…P10~P11

過去3年間の日照時間は平均 **5.7時間/日** です。

平均気温 **16.5°C/日**

平均降水量 **1390.2mm/年**

平均風速 **3.5m/s**

平均最深積雪 **3.7cm/年**

4



みどり

(周辺 **1km** の範囲)

…P12

対象地点を中心とした半径1kmの範囲では、みどりが **約3.1%** を占めています。

5



市区町村のシンボル

…P13

対象地点の市区町村の花は **花しょうぶ** 、木は **しだれやなぎ** 、鳥は **-** です。

6



地域のイベント情報等

…P14

地域の名所・スポット

…P15

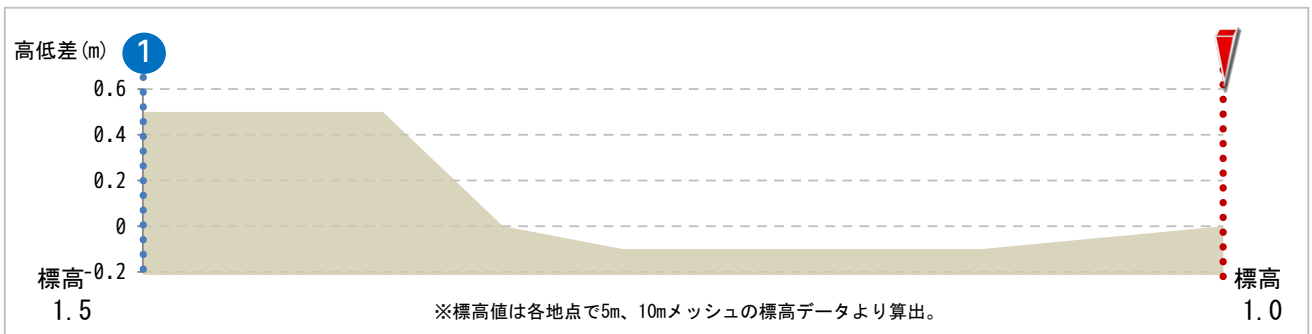


周辺の最寄り駅・利用駅の出入口・バス停を示します。



最寄り駅の出入口までの徒歩距離は **915 m** 最大高低差は **0.6m** です。

対象地点から最寄り駅の出入口までの経路の高低差を示します。



No	カテゴリー	沿線・バス会社名/駅名・バス停名	徒歩距離
①	最寄駅	総武本線/小岩駅 北口	915 m
②	利用駅	京成本線/京成小岩駅 南口	977 m
③	バス停	京成タウンバス/コミュニティー会館入口	379 m

注意

- ・システムで自動的に処理しているため、実際とは異なる場合があります。
- ・バス停項目では、路線の上り/下りを考慮せず、最寄りのバス停のみを表示しています。
- ・最寄駅・利用駅は出入口までの徒歩距離を示しています。ただし出入口情報が無い場合は駅名に（※）を併記します。

<出典> 駅POIデータ・駅出入口POIデータ/ジオテクノロジーズ株式会社 ジョルダン 鉄道・バス停データ(2023)/ジョルダン株式会社
 基盤地図情報(数値標高モデル) 5mメッシュデータ, 10mメッシュデータ(2022)/国土地理院

この地図の作成に当たっては、国土地理院長の承認を得て、同院発行の基盤地図情報を使用しました。(承認番号 平29情使、第735号)



周辺500mのスーパー・コンビニなどを示します。



最寄りのスーパーまでの徒歩距離は **437 m** コンビニまでは **301 m** です。

No	スーパーマーケット	徒歩距離	No	コンビニエンスストア	徒歩距離
1	ライフ西小岩店	437 m	1	セブンイレブン江戸川西小岩4丁目店	301 m
2	サミットストア西小岩店	440 m	2	セブンイレブン葛飾細田5丁目店	422 m
No	ドラッグストア	徒歩距離	No	雑貨店	徒歩距離
1	ぱぱす西小岩店	572 m	1	-	-
2	なの花薬局小岩店	667 m	2	-	-
No	金融機関	徒歩距離	No	郵便局	徒歩距離
1	亀有信用金庫細田支店	135 m	1	西小岩四郵便局	275 m
2	青和信用組合細田支店	457 m	2	-	-
No	コインパーキング	徒歩距離	No	カーシェア・レンタカー	徒歩距離
1	東洋CARMAX西小岩3丁目	166 m	1	カレコリパーク西小岩3丁目第2(自転車可)	311 m
2	ナビパーク細田第7	173 m	2	ワンズレンタカー小岩店	424 m

注意 ・システムで自動的に処理しているため、実際とは異なる場合があります。



周辺2kmのショッピング施設などを示します。



最寄りの百貨店等までの徒歩距離は **913 m** ショッピングモール等までは **-** です。

No	百貨店・駅ビル	徒歩距離	No	ショッピングモール等	徒歩距離
1	シャポー小岩	913 m	1	-	-
2	-	-	2	-	-
No	専門店・ディスカウントストア	徒歩距離	No	ホームセンター	徒歩距離
1	業務スーパー小岩店	1.1 km	1	ビバホーム奥戸街道店	2.1 km
2	ドン・キホーテピカソ小岩駅前店	1.3 km	2	-	-
No	家具	徒歩距離	No	家電	徒歩距離
1	ニトリ小岩環七店	1.6 km	1	コジマ×ビックカメラ新小岩店	2.1 km
2	-	-	2	-	-
No	衣料品店	徒歩距離	No	飲食店	徒歩距離
1	ユニクロ葛飾奥戸店	1.2 km	1	吉野家小岩北口店	683 m
2	ワークマン葛飾奥戸店	1.4 km	2	珈琲館小岩北口店	705 m

注意

・システムで自動的に処理しているため、実際とは異なる場合があります。



周辺1kmの病院・診療所などを示します。



最寄りの内科までの徒歩距離は

166 m

です。

No	種別	診療科目	病院・診療所名	徒歩距離
①	特定機能病院	-	-	-
②	地域医療支援病院	-	-	-
③	一般病院	内科	レッツメディカルガーデンクリニック	166 m
④	一般病院	消化器科	みながわクリニック	418 m
⑤	一般病院	小児科	みながわクリニック	418 m
⑥	一般病院	外科	黒木整形外科内科クリニック	737 m
⑦	一般病院	眼科	小菅眼科	331 m
⑧	一般病院	耳鼻咽喉科	北澤耳鼻咽喉科医院	642 m
⑨	一般病院	皮膚科	みながわクリニック	418 m
⑩	一般病院	産婦人科(産科含む)	藤医院	292 m
⑪	一般病院	泌尿器科	山本医院	791 m
⑫	歯科病院	-	かわはら歯科クリニック	360 m

注意

・システムで自動的に処理しているため、実際とは異なる場合があります。



周辺1kmの介護施設などを示します。



最寄りの介護施設までの徒歩距離は

347 m

です。

No	診療科目	介護施設名	徒歩距離
①	老人保健施設	老人保健施設 ビーバス成光苑	824 m
②	特別養護老人ホーム	-	-
③	療養型病院	-	-
④	有料老人ホーム	ベストライフ小岩	347 m

注意

・システムで自動的に処理しているため、実際とは異なる場合があります。



周辺1kmの幼稚園、保育園(認可)・認定こども園、学区、小学校、中学校を示します。



小学校の学区は **細田小学校** 中学校の学区は **奥戸中学校** です。

※学区については必ず以下の注意をお読みください。

No	幼稚園	徒歩距離	No	保育園(認可)・認定こども園	徒歩距離
1	西小岩幼稚園	194 m	1	日の出保育園	344 m
2	葛飾若草幼稚園	286 m	2	A I A I N U R S E R Y 西小岩	563 m
3	レジナ幼稚園	347 m	3	京進のほいくえんビーフェア京成小岩駅	626 m

No	小学校(☆は学区)	徒歩距離	No	中学校(☆は学区)	徒歩距離
★	細田小学校	996 m	★	奥戸中学校	650 m
1	西小岩小学校	316 m	1	小岩第四中学校	215 m
2	東京シューレ江戸川小学校	721 m	2	愛国中学校	741 m

注意

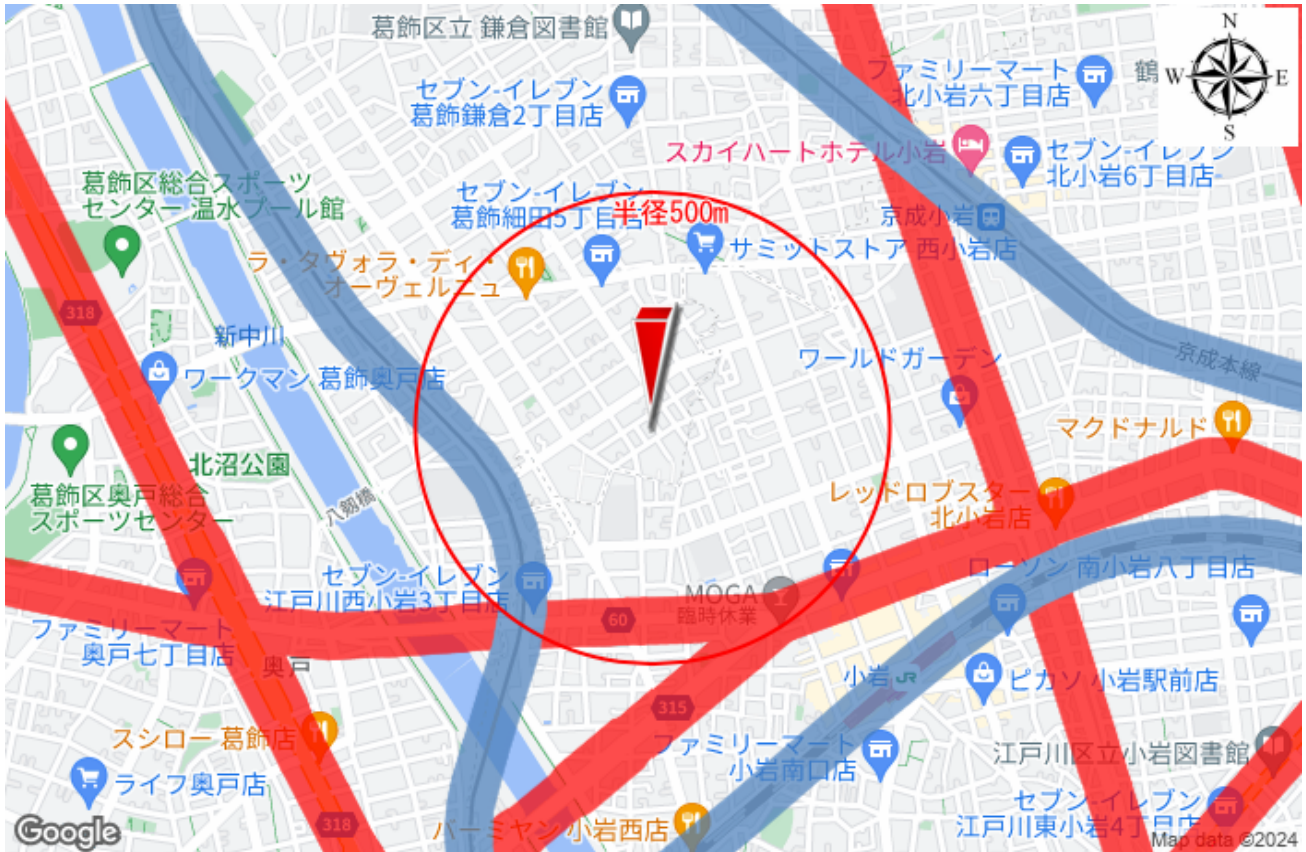
本データは各自治体例規集(以下、例規集)に収録されている住所・自治会区名を元に作成しています。校区の境界は例規集収録住所を元に確認していますが、出力地点によっては校区境界が不明、異なる場合があります。複合学区、選択学区、共通学区の場合は、複数の学校が出力されますが、システムの都合上、対象となる学校のすべてが出力されない場合があります。自治体間の取り決めにより一方の自治体が他方の自治体へと移管している場合、例規集に未収録の地名(自治会区)の場合、休校となったが通学区域がそのまま残っている場合、未調査地域の場合は、学区が「-(ハイフン)」で出力されます。学区情報のご利用にあたっては、本レポートの記載内容だけでなく、必ず各自治体の教育委員会等が公表している情報も併せてご確認ください。システムで自動的に処理しているため、実際とは異なる場合があります。

<出典> 全国学校データ(保育園・認定こども園)(2023)/教育ソリューション㈱
公立小中学校校区・位置データ(2022)/同)ジオ・ケイ

PAREA-School(2022)/国際航業㈱



周辺のその他の施設などを示します。



アイコン	その他の施設	数	有無	直線距離
●	葬儀場	0	ありません	-
●	オートレース、競輪、競艇、競馬場	0	ありません	-
●	ガソリンスタンド	0	ありません	-

アイコン	線路・道路・空港等	有無	直線距離
■	鉄道路線が、直線距離500m以内に	あります	350m
■	幹線道路および有料道路が、直線距離500m以内に	あります	402m
■	高速道路が、直線距離500m以内に	ありません	-
■	空港・飛行場が、直線距離5km以内に	ありません	-
■	基地（自衛隊・米軍基地）が、直線距離5km以内に	ありません	-

解説

・在来鉄道では昼間で約60デシベル、国道等の幹線道路付近では昼間で約70デシベルの騒音が発生します。
 なお、幹線道路から100m離れると約40デシベル減少します。
 (参考：70-40≒30デシベルは、山間の戸建住宅地(夜間)と同等の騒音)

注意

・各施設はデータ元の収録状況により表示されない場合があります。予めご了承ください。



最寄りの観測所名	観測内容	所在地	直線距離
江戸川臨海	降水量、気温、風向、風速、日照時間	江戸川区臨海町	11.2km
東京	積雪の深さ	千代田区北の丸公園 東京管区气象台	12.6km

日照時間

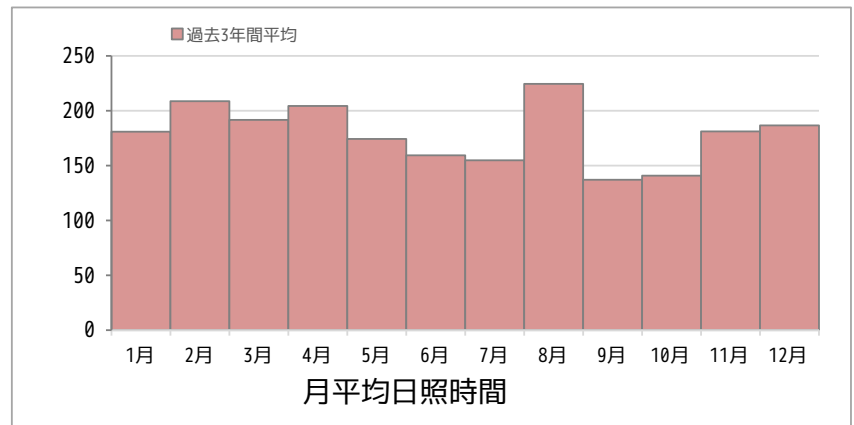
過去3年間の日照時間は平均

5.7時間/日

です。

	過去3年間平均
全国最長	7.9時間/日
全国平均	5.0時間/日
全国最短	3.1時間/日

	過去3年間平均
日照時間	2088.8時間/年



気温

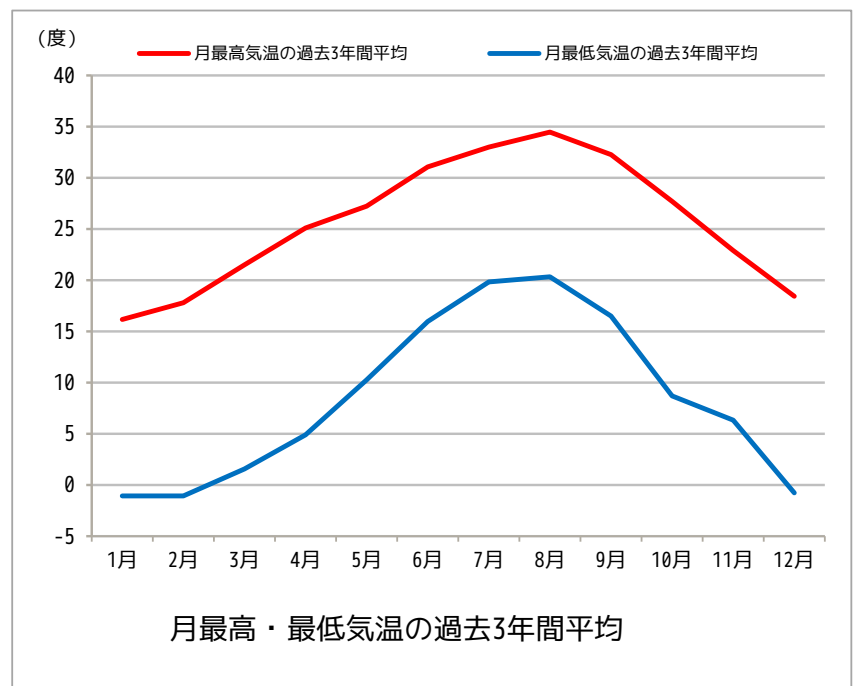
過去3年間の平均気温は

16.5℃/日

です。

	過去3年間平均
全国最高	26.3℃/日
全国平均	13.3℃/日
全国最低	5.1℃/日

	過去3年間
真冬日	0.0日/年
真夏日	44.7日/年
猛暑日	0.7日/年
熱帯夜	28.7日/年
最低気温	-2.4℃
最高気温	35.1℃



解説

- ・観測内容に応じて、最も近い観測所の情報を表示します。対象地点の気候とは差異が生じる場合があります。
- ・日照とは、影ができる程度の日照がある時間をあらわします。日本ではおおむね1,500~2,199時間となります。
- ・真冬日：日最高気温が0℃未満 真夏日：日最高気温が30℃以上 猛暑日：日最高気温が35℃以上 熱帯夜：日最低気温が25℃以上

<出典> 気候データ (2023) / 国際航業株 2020年1月~2022年12月

※気象庁webサイト掲載の気象データ (2023年4月1日確認) を元に、国際航業株が編集・加工した情報です。



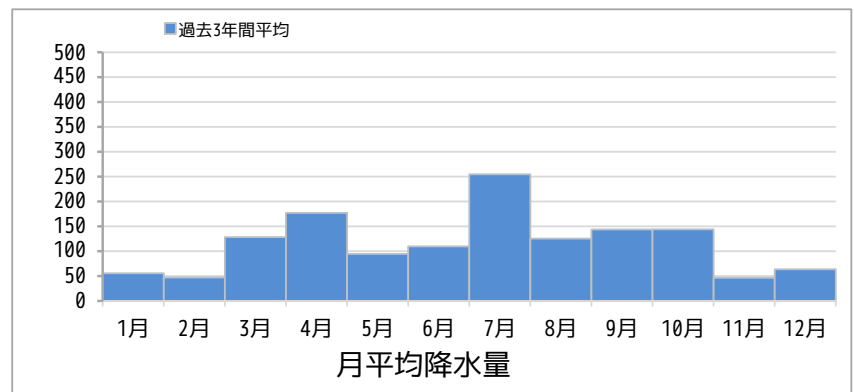
降水量

過去3年間の年間降水量は平均

1390.2mm/年

です。

過去3年間平均	
全国最高	4600.0mm/年
全国平均	1775.4mm/年
全国最低	615.2mm/年
過去3年間平均	
1時間降水量 30mm以上	1.0回/年



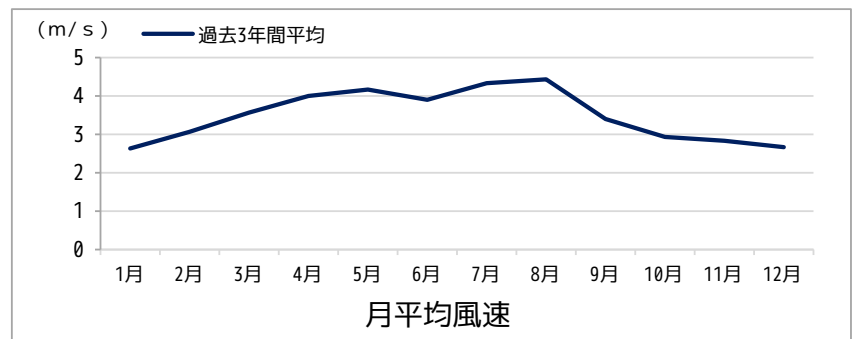
風向・風速

過去3年間の平均風速は

3.5m/s

です。

過去3年間平均	
全国最高	8.2m/s
全国平均	2.3m/s
全国最低	0.3m/s
過去3年間平均	
最多風向き	北
平均風速 15m/s以上	7.0回/年



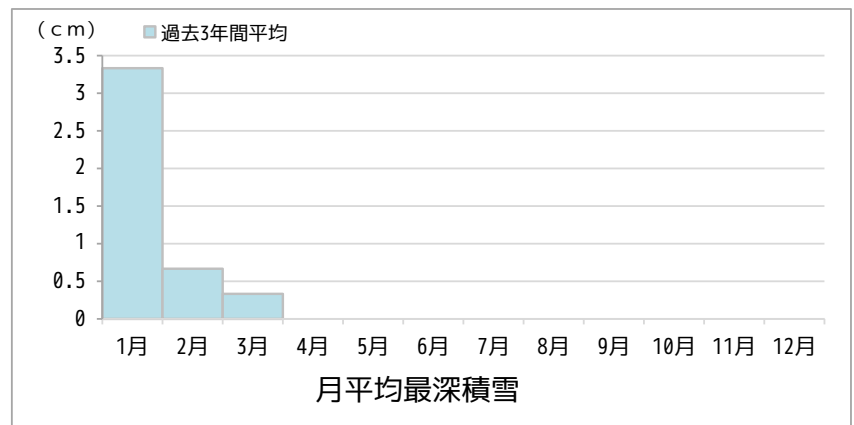
積雪深

過去3年間の平均最深積雪は

3.7cm/年

です。

過去3年間平均	
全国最高	410.0cm/年
全国平均	72.7cm/年
全国最低	0.0cm/年
過去3年間平均	
5cm以上の積雪日	0.7日/年



解説

・1時間降水量30mm以上の雨とは、バケツをひっくり返したように降る激しい雨です。

この時傘をさしてもぬれてしまいます。また道路が川のようになり、山崩れやがけ崩れが起きやすくなり危険地帯では避難の準備が必要です。都市では下水管から雨水があふれます。

<出典> 気候データ(2023)／国際航業株 2020年1月～2022年12月

※気象庁webサイト掲載の気象データ(2023年4月1日確認)を元に、国際航業株が編集・加工した情報です。



半径1kmの範囲では、みどりが

約3.1%

を占めています。



凡	樹林・草地など	緑の多い住宅地	スギ・ヒノキ植林
例	畑地	水田	水面

	みどり	畑・水田	スギ・ヒノキ
半径1kmの範囲	3.1%	0.1%	0.0%
半径2kmの範囲	7.5%	0.4%	0.0%

みどりが少ない住宅地 おおむね
みどりの面積5%未満



みどりが多い住宅地 おおむねみ
どりの面積30%程度



別荘地 おおむねみどりの面積90%
程度



解説

・ここでの「みどり」とは、木や草が100m×100m (1ha) 以上の面積で生えている場所としています。
 この中には公園や果樹園も含まれます。また、「緑の多い住宅地」とは1haの中に木や草が30%以上の面積を占めている住宅地
 となります。なお、「みどり」の面積にはこの30%分も含めています

<出典> みどりに関するデータ (2023) / 国際航業株

※「植生図GISデータ/ 環境省生物多様性センター」を元に、国際航業株が編集・加工した情報です。



葛飾区 の花



花しょうぶ

アヤメ科の多年草です。6～7月に花を咲かせます。

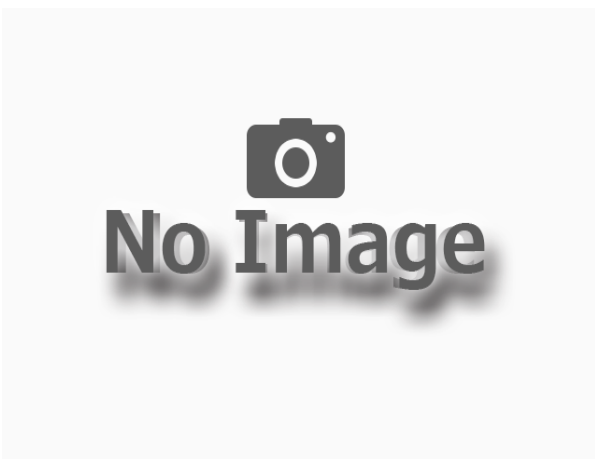
葛飾区 の木



しだれやなぎ

ヤナギ科の落葉の高木です。3～4月に花を咲かせます。樹皮が灰褐色となります。

葛飾区 の鳥



指定がありません。



周辺のイベント情報を示します。



※画像はイメージです



※画像はイメージです



※画像はイメージです

●地域のお祭り

No.	イベント名称	想定動員人員
	会場名	徒歩距離
①	2019年元日初詣雅楽演奏	100人～1千人未満
	於玉稲荷神社	2.9 km
②	三社祭	100万人以上
	浅草神社	9.0 km

●季節のイベント

No.	イベント名称	想定動員人員
	会場名	徒歩距離
①	里見公園桜祭り	1万人～5万人未満
	里見公園	4.3 km
②	第70回 うえの桜まつり	100万人以上
	上野公園	11.2 km

●その他のイベント

No.	イベント名称	想定動員人員
	会場名	徒歩距離
①	第31回昭和通りを盛り上げちゃおう祭り	1千人～1万人未満
	小岩昭和通り商店会	1.5 km
②	2019葛飾菖蒲まつり	10万人～50万人未満
	堀切菖蒲園・都立水元公園	5.4 km

注意

：システムで自動的に処理しているため、実際とは異なる場合があります。
：新型コロナウイルス感染症流行のため、2019年のデータを使用しています。



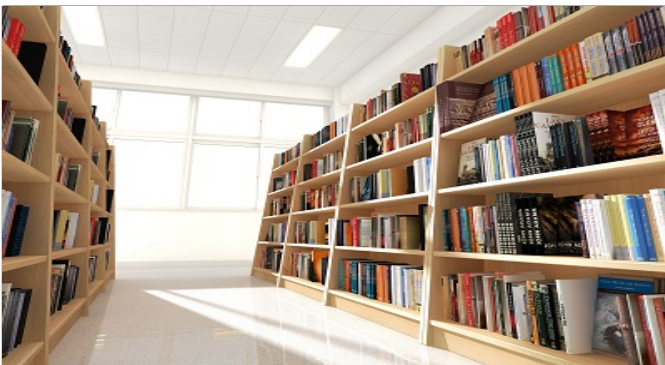
周辺のお出かけスポットを示します。



※画像はイメージです



※画像はイメージです



※画像はイメージです



※画像はイメージです

●お出かけスポット

No.	施設名称 所在地	徒歩距離
①	細田 1 児童遊園 葛飾区細田 1 丁目	380 m
②	シャポー小岩 江戸川区南小岩 7-24-15	913 m
③	東京天然温泉古代の湯 葛飾区奥戸 4-2-1	2.1 km

●趣味・スポーツ施設

No.	施設名称 所在地	徒歩距離
①	ひまわりテニスクラブ 葛飾区細田 3 丁目 9-14	1.7 km
②	葛飾区総合スポーツセンター 葛飾区高砂 1-2-1	1.4 km
③	葛飾区奥戸総合スポーツセンター体育館 葛飾区奥戸 7-17-1	1.7 km

●文化・教育施設

No.	施設名称 所在地	徒歩距離
①	葛飾区立鎌倉図書館 葛飾区鎌倉 2 丁目 4-5	925 m
②	小岩アーバンプラザ 江戸川区北小岩 1 丁目 17-1	1.9 km
③	葛飾柴又寅さん記念館 葛飾区柴又 6 丁目 22-19	2.7 km

●名所・旧跡

No.	施設名称 所在地	徒歩距離
①	影向のマツ 江戸川区東小岩 2-24	2.5 km
②	山本亭 葛飾区柴又 7-19-32	2.7 km
③	柴又帝釈天 葛飾区柴又 7-10-3	2.7 km

注意 : システムで自動的に処理しているため、実際とは異なる場合があります。
: システムの都合上、対象となる所在地のすべてが出力されない場合があります。

周辺環境レポート

レポート提供 / **アットホーム株式会社**

データ提供 /  **国際航業株式会社**

本資料の無断転載・複製・配布を禁止します。